

## LED Technische Leuchten

3 Firmen 5 Klassen	Fa. AE Schröder GmbH	Fa. Signify Austria GmbH	Fa. SLB GmbH
<b>Hauptstraße</b>	Teceo - 32 LED	MiniLuma 30 LED	Typ 600midi - 42,6 Watt
<b>Durchzugsstraße</b>	Teceo - 24 LED	MicroLuma 20 LED	Typ 600mini - 31,9 Watt
<b>Siedlungsstraße</b>	Teceo - 24 LED	MicroLuma 20 LED	Typ 600mini - 28,9 Watt
<b>Nebenstraße 1</b>	Teceo - 16 LED - ww	MicroLuma 10 LED	Typ 600mini - 18 Watt - ww
<b>Nebenstraße 2</b>	Teceo - 16 LED - nw	MicroLuma 6 LED	Typ 600mini - 17 Watt - nw



**Hohe  
Lichtausbeute**

**Lang-  
lebig**

mind.  
80.000 h

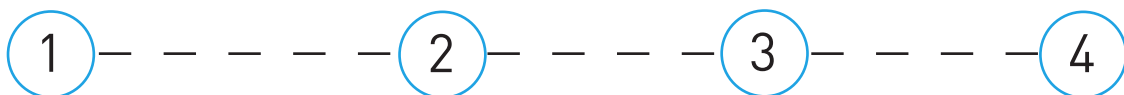



Rabatt durch  
Ausschreibung

Sonderbedarfs-  
zuweisung des Landes

**Top Preis**

## Bestellung für NÖ Gemeinden



1  
Für Infos zu Konditionen im  
Login-Bereich anmelden  
unter  
[www.umweltgemeinde.at/  
beschaffung-led](http://www.umweltgemeinde.at/beschaffung-led)

2  
Gewünschte  
Leuchte  
auswählen.

3  
Bestellformular  
ausfüllen und an  
Hersteller schicken.

4  
Fertig! Ihre  
Bestellung ist  
unterwegs -  
Maximale Lieferzeit  
10 Wochen.



Sichern Sie sich zusätzlich **bis zu € 100 pro Lichtpunkt** mit der SBZ des Landes NÖ.  
Mehr Förderinfos finden Sie unter [www.umweltgemeinde.at/foerderberatung](http://www.umweltgemeinde.at/foerderberatung)



Weitere Informationen unter  
[beschaffungsservice@enu.at](mailto:beschaffungsservice@enu.at)  
+43 (0) 2742 22 14 45

## LED Technische Leuchten

**3 Firmen  
5 Klassen**

**Fa. AE Schröder  
GmbH**

(c) AE Schreder GmbH

**Fa. Signify Austria  
GmbH**

(c) Philips Austria GmbH

**Fa. SLB  
GmbH**

(c) SLB GmbH

**Hauptstraße**

Teceo - 32 LED



MiniLuma 30 LED



Typ 600midi - 42,6 Watt



**Durchzugsstraße**

Teceo - 24 LED



MicroLuma 20 LED



Typ 600mini - 31,9 Watt



**Siedlungsstraße**

Teceo - 24 LE D



MicroLuma 20 LED



Typ 600mini - 28,9 Watt



**Nebenstraße 1**

Teceo - 16 LED - ww



MicroLuma 10 LED



Typ 600mini - 18 Watt - ww



**Nebenstraße 2**

Teceo - 16 LED - nw



MicroLuma 6 LED



Typ 600mini - 17 Watt - nw



Weitere Infos zur Bestellung unter  
[www.umweltgemeinde.at/beschaffung-led](http://www.umweltgemeinde.at/beschaffung-led)

**Abgerufen sind**  
alle NÖ Gemeinden